



---

**P2401\_Hort Future Kids**  
Schwerin

---

Farb- und Materialkonzept  
Stand: 16.03.2026  
Erstausgabe

Es werden im Farbkonzept in der Regel nur die obersten Schichten der technisch erforderlichen Beschichtungsaufbauten genannt, es sind die technisch notwendigen Gesamtbeschichtungsaufbauten inklusive Korrosionsschutz für einen Standort im Seeklima zu realisieren!  
Bei den dargestellten Materialien handelt es sich um Leitprodukte. Es können auch gleichwertige Alternativprodukte verwendet werden.

### WDVS, weiß mit Glattputz

Siliconharz- Oberputz, Strukturputz, 2mm  
auf Mineralwoll- Dämmplatten, d=200mm  
geklebt und gedübelt, WLG 035,

im Erdreich bis 30cm über OKFFB (Spritz-  
wasser) Perimeterdämmung als extrudierte  
Polystyrol-Hartschaumplatte (XPS)

Leitfabrikat: STO o.glw.  
Fassadenfarbe: weiß, ähnlich RAL 9016



### Eternit- I Faserzementplatte, hellgrau

Vorgehängte hinterlüftete Fassade mit  
Faserzementplatten

Leitfabrikat: EQUITONE I Natura Pro  
o.glw.  
Plattenfarbe: Grau I NU294

(Festlegung nach Bemusterung)



### Eternit- I Faserzementplatte, dunkelgrau

Vorgehängte hinterlüftete Fassade mit  
Faserzementplatten

Leitfabrikat: EQUITONE I Natura Pro  
o.glw.  
Plattenfarbe: Braun I NU972

(Festlegung nach Bemusterung)



### HPL – Fassadenplatten, grün

Vorgehängte hinterlüftete Fassade mit  
HPL-Fassadenlamellen

Leitfabrikat: TRESPA | Meteon I  
Uni Colours, o.glw.  
Plattenfarbe: Spring Green I Satin  
A37.2.3

(Festlegung nach Bemusterung)

Trespa – Spring Green



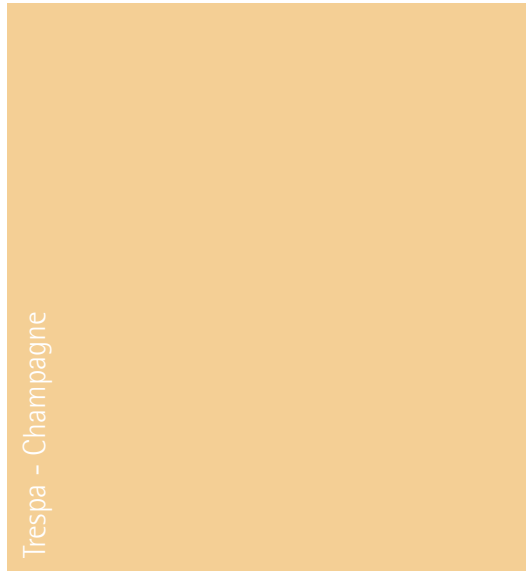
### HPL – Fassadenplatten, orange-gelb

Vorgehängte hinterlüftete Fassade mit  
HPL-Fassadenlamellen

Leitfabrikat: TRESPA | Meteon I  
Uni Colours, o.glw.  
Plattenfarbe: Champagne I Satin  
A05.1.2

(Festlegung nach Bemusterung)

Trespa – Champagne



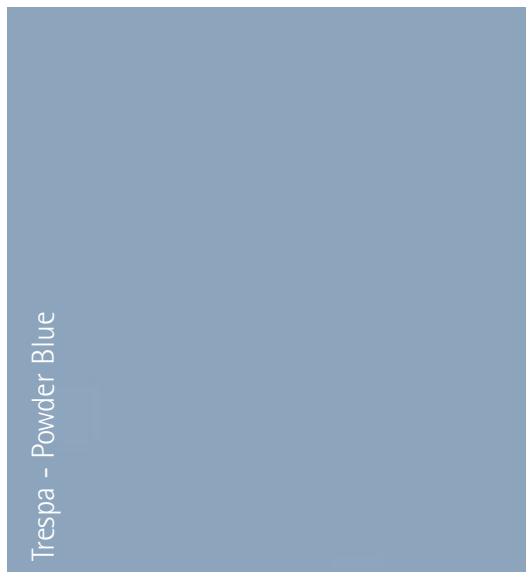
### HPL – Fassadenplatten, blau

Vorgehängte hinterlüftete Fassade mit  
HPL-Fassadenlamellen

Leitfabrikat: TRESPA | Meteon I  
Uni Colours, o.glw.  
Plattenfarbe: Powder Blue I Satin  
A22.2.4

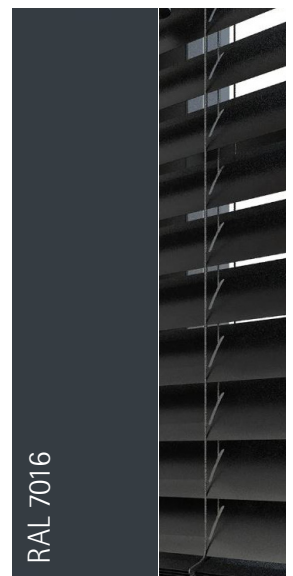
(Festlegung nach Bemusterung)

Trespa – Powder Blue



### Aluminium, Pfosten-Riegel-Fassade

Leitfabrikat: Schüco I FWS 50  
o.glw.  
Farbe: Aluminium, RAL 7016



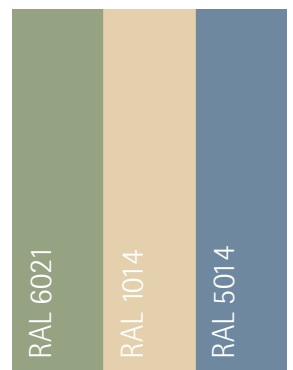
### mit Lüftungsclappen

Leitfabrikat: Schüco I Lüftungs-  
flügel VV für FWS 50  
o.glw.  
Farbe: passend zu HPL-Platten  
(Festlegung nach der  
Bemusterung)

grün:  
RAL 6021 - Blaußgrün

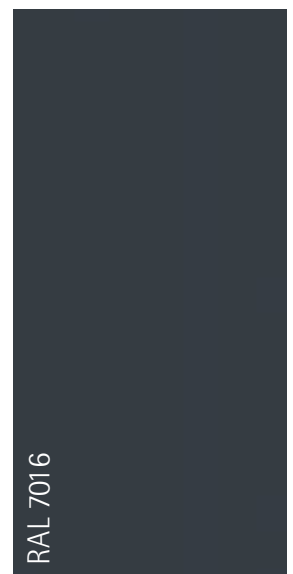
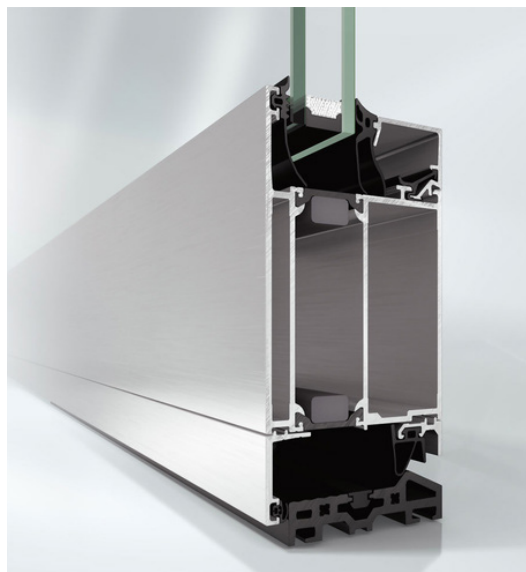
orange-gelb:  
RAL 1014 - Elfenbein

blau:  
RAL 5014 - Taubenblau



### Aluminium, Türsystem

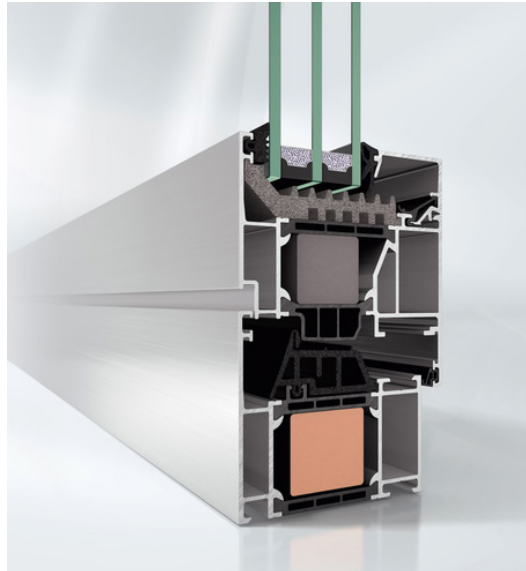
Leitfabrikat: Schüco I ADS 70 HD.HI  
o.glw.  
aus Aluminium  
Farbe: Aluminium, RAL 7016





### Aluminium, Fenstersystem

Leitfabrikat: Schüco | AWS 90 BS.SI+  
o.glw.  
Farbe: Aluminium, RAL 7016



RAL 7016

### Raffstore

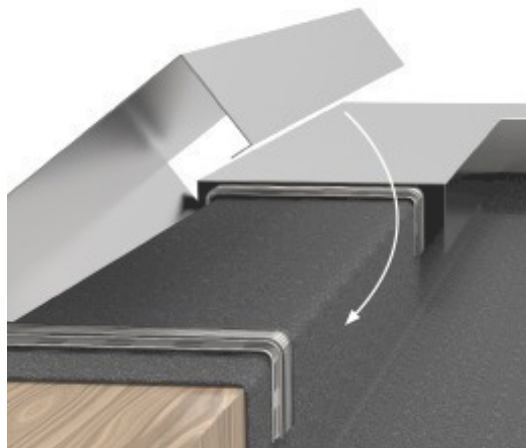
Leitfabrikat: Warema  
o.glw.  
Farbe: RAL 7016



RAL 7016

### Aluminium, Attikaabdeckung

Farbe: Aluminium, RAL 7016



RAL 7016

## Lichtband

Modulares Glasdachsystem

Leitfabrikat: Velux I Skylight  
o.glw.



---

## Oberlicht (Dachausstieg)

Flachdachausstieg mit Scherentreppe

Leitfabrikat: Gorter o.glw.  
Maße: 1000x1500mm



---

## Gründach

Dachbegrünung mit PV-Modulen

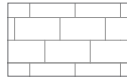
Leitfabrikat: C.Hasse & Sohn o.glw.



## ÜBERSICHT RAUMZONEN | BODENBELÄGE

### weiß | Feinsteinzeug

Foyer, Treppenhäuser, Sanitär- u. Lagerräume



### hellgrau | Kautschuk

Flur, Lager- und Nebenräume



### grün | Kautschuk

Kreativ- und Spielräume

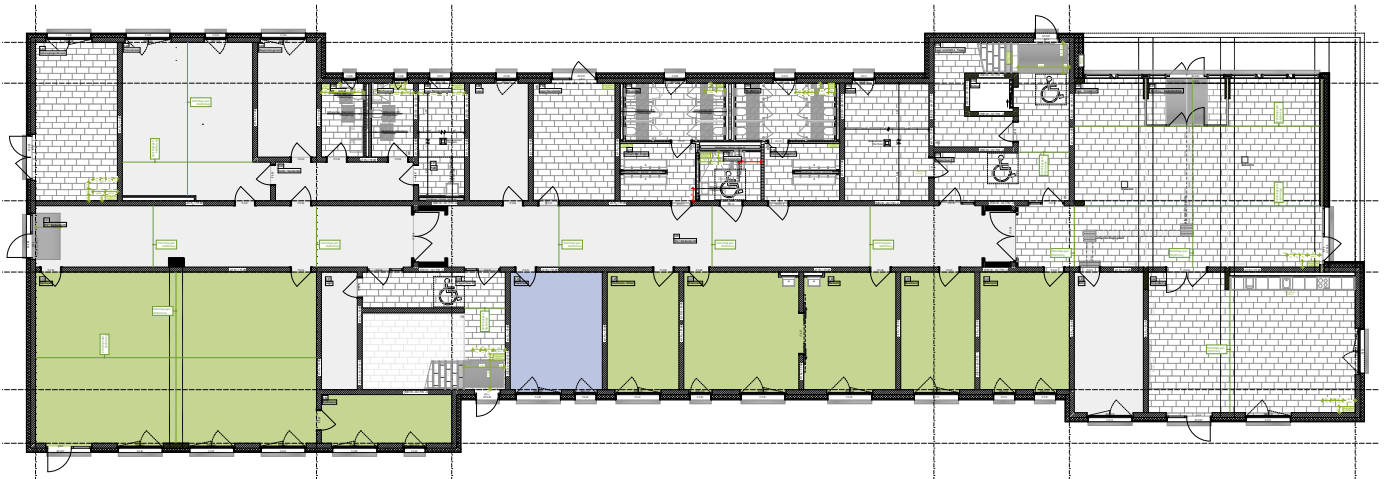


### blau | Kautschuk

Personalbereich, Rückzugs- und Lernräume



## Erdgeschoss



## Obergeschoss





### Feinsteinzeug – Bodenfliesen

Foyer, Kinderküche, Treppenhäuser,  
Sanitär- und Lagerräume

Leitfabrikat: Kermos o.glw.  
Serie: Flakestone  
Farbton: Hellgreige  
Format: Bodenfliese 30 x 60 cm

(Festlegung nach Bemusterung)

Verlegung im Drittelverband, gem. Grundriss  
Bodenbeläge und Fliesenplanung



### Treppenstufen – Treppenprofil

Leitfabrikat: Schlüter Trep-B o.glw.  
Farbton: Graphitschwarz

(Festlegung nach Bemusterung)



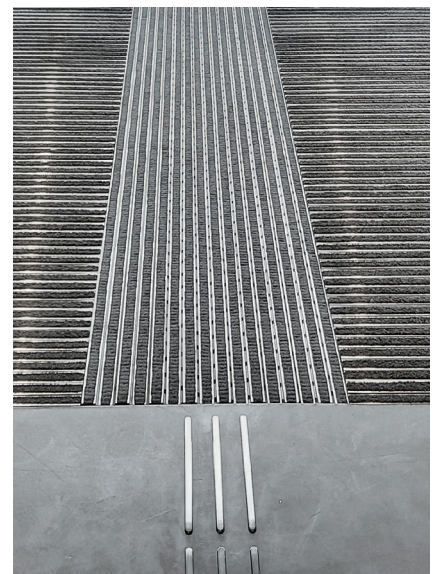
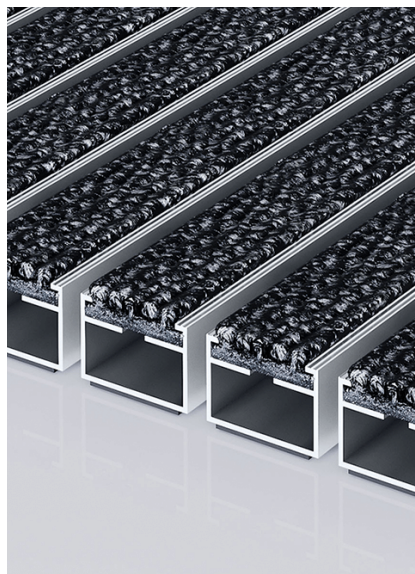
### Sauberlaufzonen

Windfang, Eingänge

Aufrollbare strapazierfähige Eingangsmatte,  
Trägerprofile aus Aluminium, Trittsfläche aus  
Rauhhaarripsstreifen

Leitfabrikat: EMCO  
Serie: Diplomat Typ 522, o.glw.  
Ripsfarbe: Anthrazit

(Festlegung nach Bemusterung)





### Kautschuk

Flur, Lagerräume

Leitfabrikat: Noraplan o.glw.  
Serie: Sentic  
Farbton: 6505

Holz-Sockelleiste, Birke,  
passend zu den Türblättern,  
Höhe 60 mm, rechteckig

(Festlegung nach Bemusterung)



### Kautschuk

Kreativ- und Spielräume

Leitfabrikat: Noraplan o.glw.  
Serie: Signa  
Farbton: 7061

Holz-Sockelleiste, Birke,  
passend zu den Türblättern,  
Höhe 60 mm, rechteckig

(Festlegung nach Bemusterung)



### Kautschuk

Personalbereich, Rückzugs- und Lernräume

Leitfabrikat: Noraplan o.glw.  
Serie: Signa  
Farbton: 7064

Holz-Sockelleiste, Birke,  
passend zu den Türblättern,  
Höhe 60 mm, rechteckig

(Festlegung nach Bemusterung)

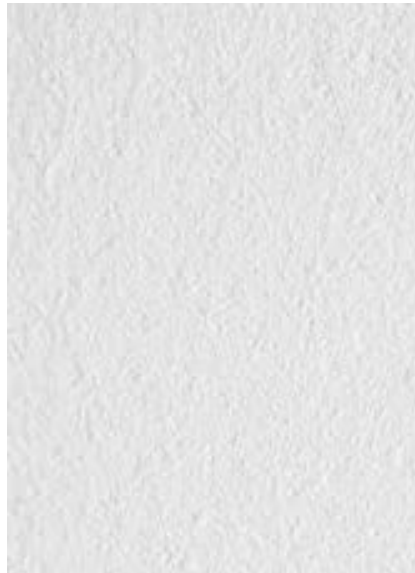


### Innenwände

beidseitiges, vollflächiges Spachteln bis zur vollständigen Glätte in Q3

Farbton: weiß, ähnlich RAL 9016

inkl. Grundierung, Anstrichvlies und Dispersionsanstrich bis zur vollständigen Deckung



### Kautschuk

Wandgestaltung und -schutz im Flur,  
Widerstandsfähigkeit gegen Stöße, Abrieb  
und Verkratzungen, Höhe ca. 1,56m

Leitfabrikat: Noraplan o.glw.  
Serie: Signa  
Farbton: 7061

Holz-Sockelleiste, Birke,  
passend zu den Türblättern,  
Höhe 60 mm, rechteckig

(Festlegung nach Bemusterung)



### Kautschuk

Wandgestaltung und -schutz im Flur,  
Widerstandsfähigkeit gegen Stöße, Abrieb  
und Verkratzungen, Höhe ca. 1,56m

Leitfabrikat: Noraplan o.glw.  
Serie: Signa  
Farbton: 7064

Holz-Sockelleiste, Birke,  
passend zu den Türblättern,  
Höhe 60 mm, rechteckig

(Festlegung nach Bemusterung)



### Farbige Akzente - Wandfliesen

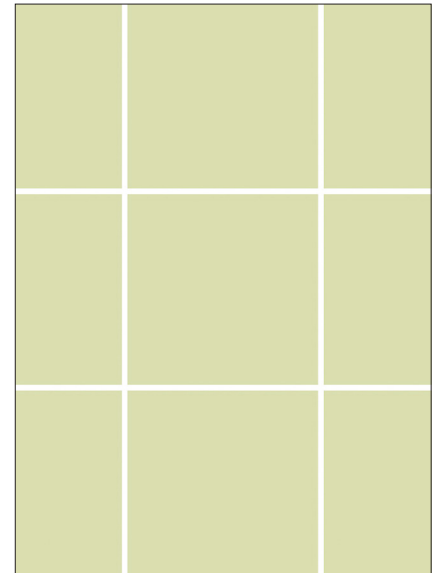
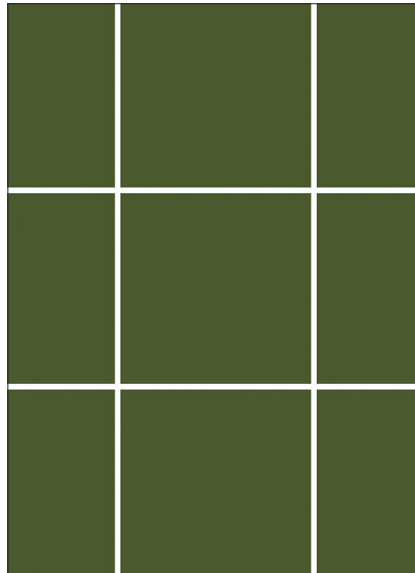
Sanitärräume, EG

Leitfabrikat: Villeroy & Boch o.glw.  
Serie: Pro Architectura 3.0

Farbton: Hellgrün  
Whispering Green (C351)  
  
Dunkelgrün  
Forest Green (C358)

Format: Wandfliese 10 x 10 cm

(Festlegung nach Bemusterung)  
Verlegung im Kreuzverband,  
gem. Fliesenplanung



### Farbige Akzente - Wandfliesen

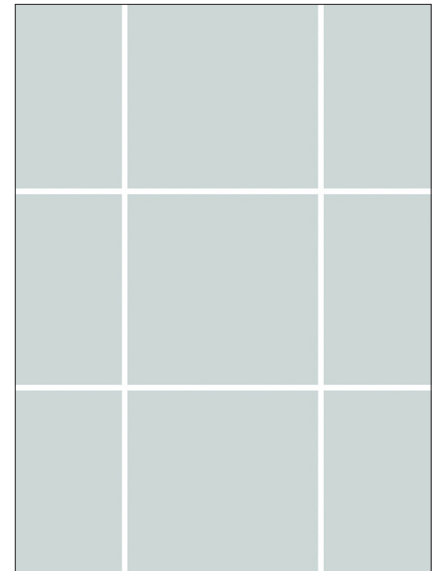
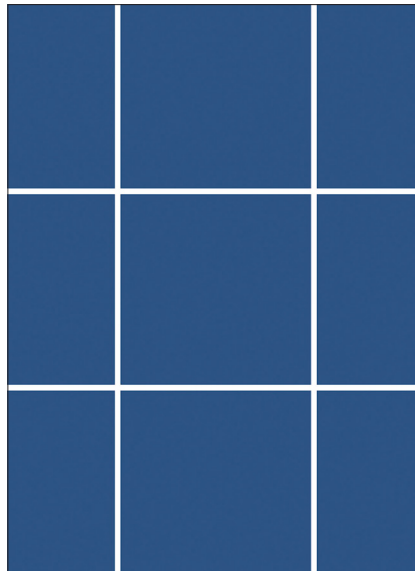
Sanitärräume, OG

Leitfabrikat: Villeroy & Boch o.glw.  
Serie: Pro Architectura 3.0

Farbton: Hellblau  
Sky Blue (C341)  
  
Dunkelblau  
Ocean Blue (C340)

Format: Wandfliese 10 x 10 cm

(Festlegung nach Bemusterung)  
Verlegung im Kreuzverband,  
gem. Fliesenplanung



## WC- Trennwände

Leitfabrikat: Kemmlit o.glw.  
Serie: Basic, HPL

Farbton: Quarzgrau 7708

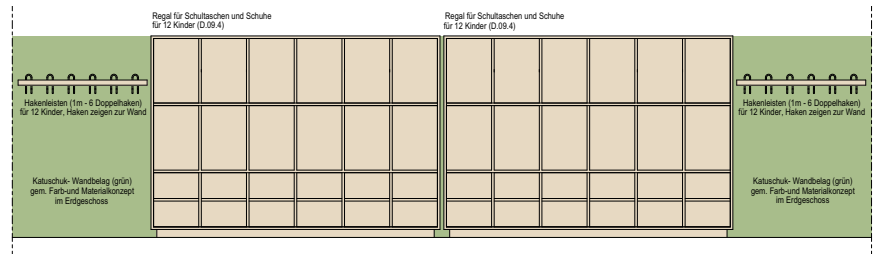
(Festlegung nach Bemusterung)

Anlagenhöhe 2000mm,  
Bodenfreiheit 150mm  
Profile, Bänder, Garnituren, Füße, Zubehör  
naturfarbig eloxiert



## Wandgestaltung

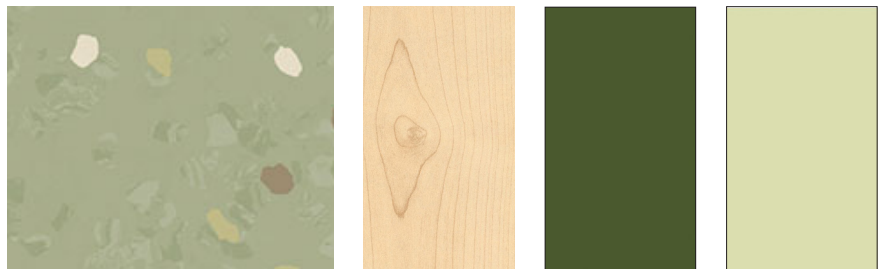
Erdgeschoss - grün



Kautschuk, grün  
im Flurbereich zur Wandgestaltung,

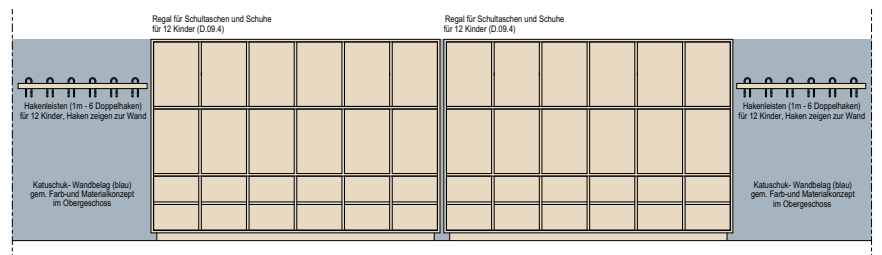
Fliesen, grün,  
im Sanitärbereich

Ausstattung, Holz, Birke  
(Möbel, Türblätter, ...)



## Wandgestaltung

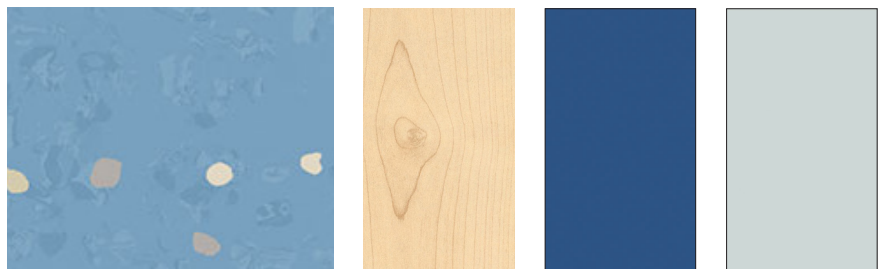
Obergeschoss - blau



Kautschuk, blau  
im Flurbereich zur Wandgestaltung,

Fliesen, blau,  
im Sanitärbereich

Ausstattung, Holz, Birke  
(Möbel, Türblätter, ...)





### Rohdecke – Betondecke

Betonoberfläche der Deckenuntersichten beidseitiges, vollflächiges Spachteln bis zur vollständigen Glätte in Q3

Farbton: weiß, ähnlich RAL 9016

inkl. Grundierung, Anstrichvlies und Dispersionsanstrich bis zur vollständigen Deckung

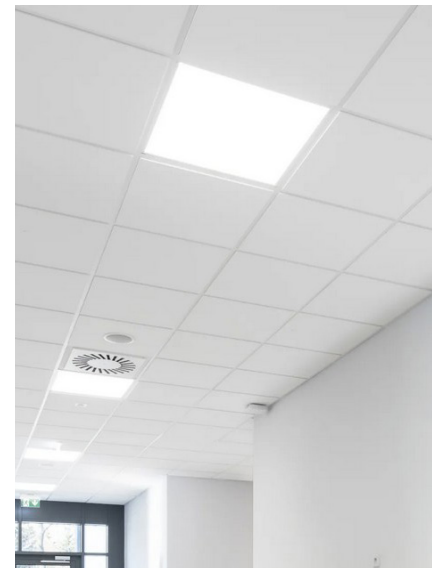
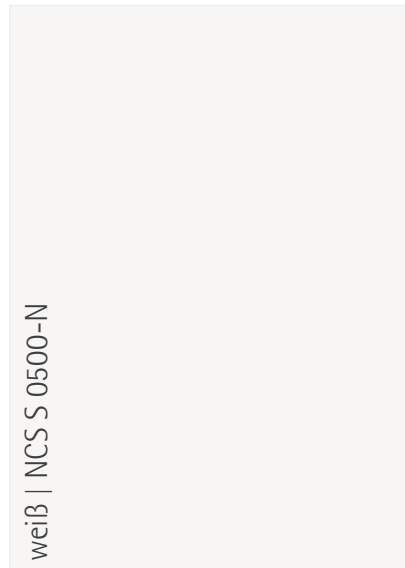


### Akustik-Raster-Abhangdecke

Fabrikat: Rockfon o.glw  
Serie: Tropic  
Deckenraster: 625 x 625mm

### Akustik-Raster-Abhangdecke, ballwurfsicher

Fabrikat: Rockfon o.glw  
Serie: Boxer A  
Deckenraster: 625 x 625mm



### Akustik-Raster-Abhangdecke, Hygienedecke

Fabrikat: Rockfon o.glw  
Serie: CleanSpace  
Deckenraster: 625 x 625mm

Akustik-Raster-Abhangdecke, oberflächenfertig, in teilbereichen Ausführung als Ballwurfsichere Decke, in Sanitärräumen als Feuchtraumgeeignete Decke

(Farbfestlegung nach Bemusterung)



### Akustik-Raster-Abhangdecke mit Trockenbau-Randfries

Fabrikat: Rockfon o.glw  
Serie: Color-all  
Farbe: Hemp - 23  
Deckenraster: 625 x 625mm

Akustik-Rasterdecke, oberflächenfertig, umlaufend flächenbündiges Randfries aus GK-Platten mit 5cm Höhenversprung zur Rasterdeckeneinlage

(Farbfestlegung nach Bemusterung)

hemp | 23 | NCS S 3005-Y20R



### Akustik-Abhangdecken

#### Gipskarton | Anstrich

Fabrikat: Knauf Cleaneo Akustik, o.glw.

Akustikplatten, durchgehend gelocht, mit Streulochung 10/16/22 R, umlaufend flächenbündiges Randfries aus GK-Platten mit 5cm Höhenversprung zur Akustik-Lochdecke

Anstrich Innendispersionsfarbe  
Nassabriebklasse 2, scheuerbeständig  
verkehrsweiß | RAL 9016

verkehrsweiß | RAL 9016



### Trockenbau- Abhangdecke

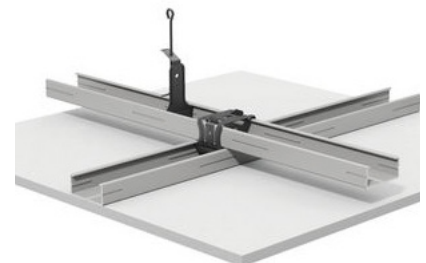
#### Gipskarton | Anstrich

vollflächiges Spachteln und Schleifen der Gipskartonplatte bis zur vollständigen Glätte in Q3

inkl. Grundierung und Dispersionsanstrich bis zur vollständigen Deckung, inkl. elastische Verfugungen und sämtliche Anschlüsse an Bauteile, inkl. 2cm umlaufende Schattenfuge

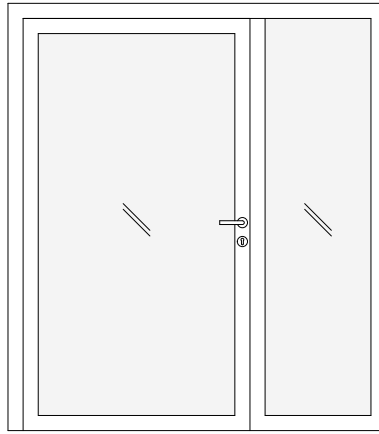
Anstrich Innendispersionsfarbe  
Nassabriebklasse 2, scheuerbeständig  
verkehrsweiß | RAL 9016

verkehrsweiß | RAL 9016



### Innentür

Ganzglas-Türblatt (VSG),  
mit Stahl-Blockzarge (SUZ) in RAL 7016,  
mit Glas-Seitenfeld (VSG)

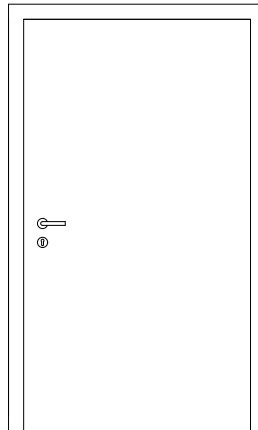


RAL 7016

### Innentür

Türblatt als Vollspantür (VT)  
mit Holz furnier (HF) in Holzoptik, Birke,  
mit Stahl-Umfassungs zarge (SUZ), RAL 7016

(Produktfestlegung nach Bemusterung,  
in Abstimmung zu den Sockelleisten passend)



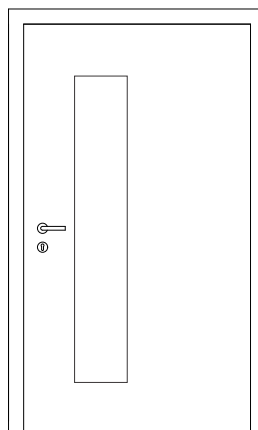
RAL 7016

Holzoptik Birke

### Innentür

Türblatt als Vollspantür (VT)  
mit Holz furnier (HF) in Holzoptik, Birke,  
mit Stahl-Umfassungs zarge (SUZ), RAL 7016

(Produktfestlegung nach Bemusterung,  
in Abstimmung zu den Sockelleisten passend)



RAL 7016

Holzoptik Birke

### Knaufgarnitur

Material: Edelstahl, rostfrei  
Oberfläche: fein matt gebürstet

Türknopf, verkröpft  
Leitfabrikat: FSB 07 0809



### Drückergarnitur

Material: Edelstahl, rostfrei,  
Oberfläche: fein matt gebürstet

Türdrücker, verkröpft  
Leitfabrikat: FSB 06 1070



### Drückergarnitur

Material: Edelstahl, rostfrei,  
Oberfläche: fein matt gebürstet

Türdrücker,  
Leitfabrikat: FSB 12 1070



### WC - Garnituren

*nur im WC-Barrierefrei*

Türdrücker,  
Leitfabrikat: FSB 12 1070  
- runde Einzelrosetten



### Fensterbeschlag

Material: Edelstahl, rostfrei,  
Oberfläche: fein matt gebürstet

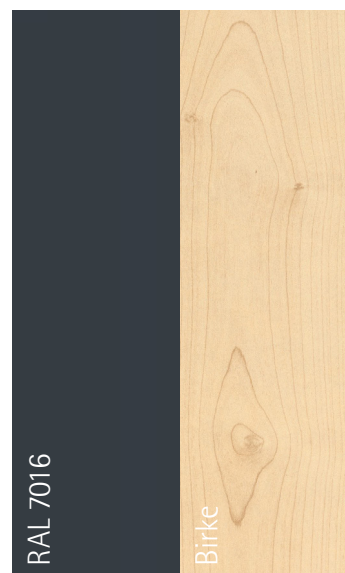
Leitfabrikat: FSB 34 1070  
- abschließbar





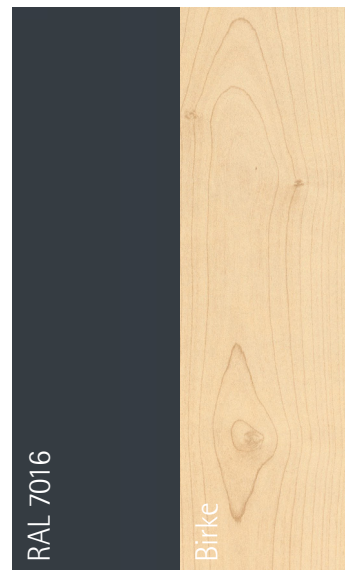
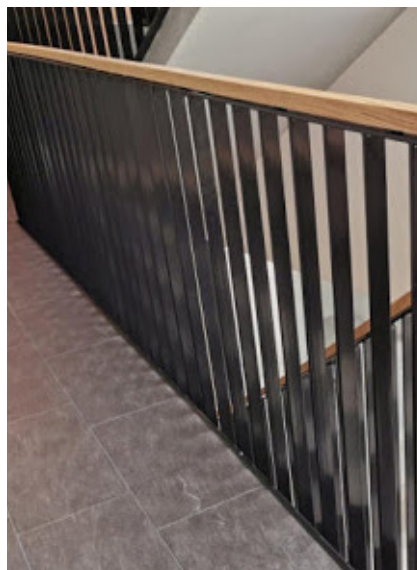
## Handlauf

Holzhandlauf aus Birke



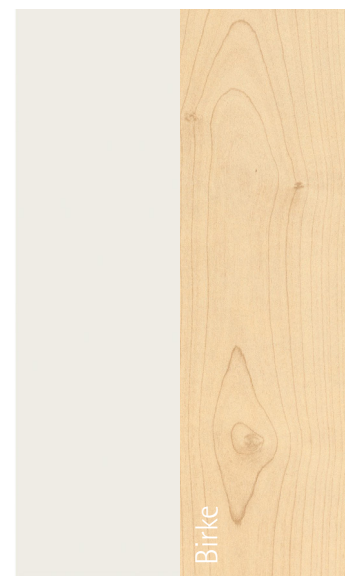
## Absturzsicherung

Hafengeländer mit Holzhandlauf aus Birke



## Fensterbank

Weralit-Werkstoff mit Birken-Anleimer



### Rahmen zur Türschilder

Leitfabrikat: Moedel Madrid  
Material: Aluminiumrahmen  
Maße: 150x150mm

(Festlegung nach Bemusterung)

Filigraner Aluminiumrahmen, Beschriftung mittels Papiereinlage, bequeme Wechselmöglichkeit des Textfeldes, entspiegelte Abdeckung, zur Schraub- oder Klebemontage



### Rahmen für Fluchtweg- und Rettungspläne

Leitfabrikat: Moedel Safety Madrid  
Material: Aluminiumrahmen  
Maße: rechteckige Ausführung, DIN A3

(Festlegung nach Bemusterung)

Filigraner Aluminiumrahmen, Beschriftung mittels Papiereinlage, bequeme Wechselmöglichkeit des Textfeldes, entspiegelte Abdeckung, zur Schraubmontage

